



## **FICHE PRODUIT**

**LITHIUMSHIELD LA SOLUTION COMPLÈTE  
FACE AUX INCENDIES DE VÉHICULES A  
BATTERIES LI-ION ET THERMIQUES**

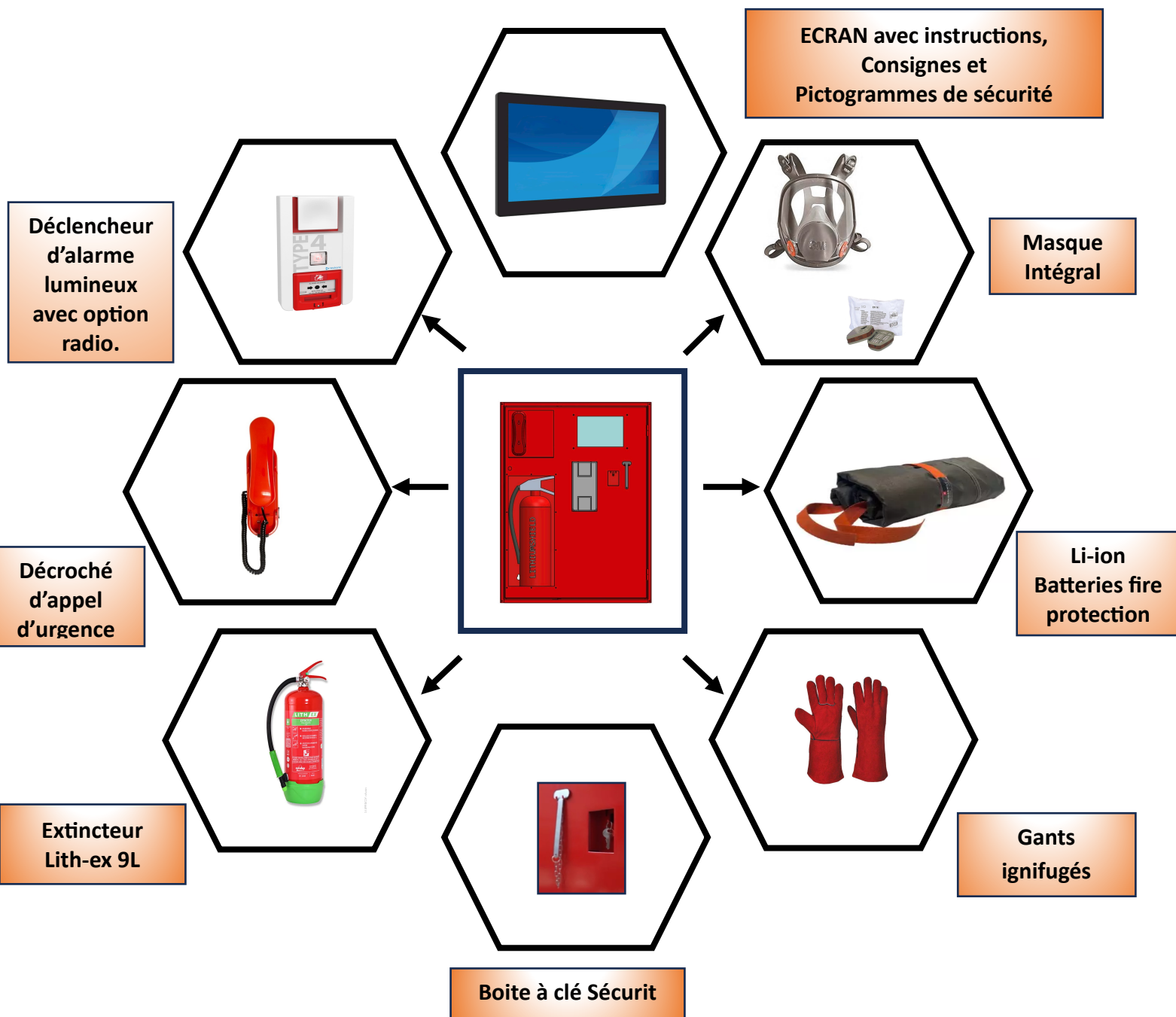




## LES COMPOSANTS DE L'ARMOIRE LITHIUMSHIELD

En temps normal, les consignes de sécurité ne sont pas toujours claires pour le grand public... alors en cas d'incendie et sous stress, c'est encore plus difficile.

Notre armoire change tout : Un écran diffuse en continu des gestes simples à suivre, même en cas de coupure de courant grâce à son onduleur. On regarde, on reproduit, et l'action devient immédiate.

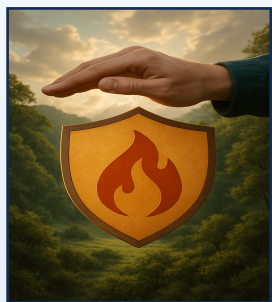


5 modèles sont disponibles :

Parking intérieur, Parking extérieur, Industrie Chariot-élévateur, tunnel, mini-armoire



# UN KIT COMPLET POUR RÉPONDRE AUX PROBLÉMATIQUES



## COMPLÉTUDE, SIMPLICITÉ ET CLARTÉ SONT L'ADN DE NOTRE PRODUIT

ASSURER LA SÉCURITÉ DES BIENS ET DES PERSONNES A ÉTÉ LE POINT DE DÉPART DE LA CONCEPTION DE NOTRE ARMOIRE. FACE AUX RISQUES, IL FAUT DISPOSER DES ARMES POUR AGIR ET QUE LEUR UTILISATION SOIT COMPRÉHENSIBLE PAR CHACUN.

UNE SOLUTION GLOBALISANTE ET ACCESSIBLE ÉTAIT NÉCESSAIRE.



## LA RAPIDITÉ D'INTERVENTION EST AUSSI ESSENTIELLE

MAÎTRISER UN INCENDIE EST UNE COURSE CONTRE LA MONTRE OU CHAQUE SECONDE COMPTE. PLUS L'INCENDIE EST MAÎTRISÉ TÔT, MOINS IL Y AURA DE DÉGÂTS ET CELA ÉVITERA SURTOUT UNE SITUATION DRAMATIQUE.

LA CONCEPTION DE CETTE ARMOIRE À ÉTÉ ÉGALEMENT GUIDÉE PAR CE CRITÈRE.



## ASSURER UNE PROTECTION HUMAINE ET ENVIRONNEMENTALE

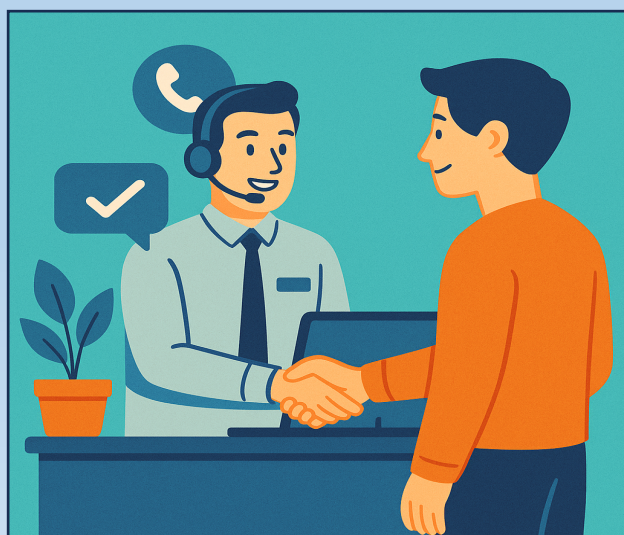
LES BATTERIES EN FEU GÉNÈRENT DES GAZS TRÈS NOCIFS ET L'EAU UTILISÉE POUR ÉTOUFFER L'INCENDIE EST POLLUÉE.

LES ENJEUX ASSOCIÉS QUE NOUS AVONS PRIS EN CONSIDÉRATION : ASSURER LA SÉCURITÉ D'AUTRUI, LIMITER LES DÉGÂTS MATÉRIELS, ET PROTÉGER L'ENVIRONNEMENT.



## COUVRIR LE PLUS LARGE ÉVENTAIL DE VÉHICULES ÉLECTRIQUES ET THERMIQUES DANS DES ENVIRONNEMENTS DIVERS

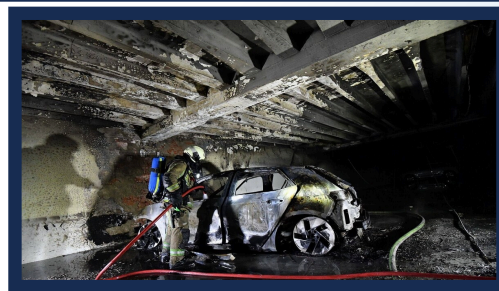
EN COUVRANT UN LARGE SPECTRE DE VÉHICULES, NOTRE ARMOIRE DOIT ASSURER UNE PROTECTION COMPLÈTE ET RASSURANTE POUR UN SITE OU UN PARKING. UN GAGE DE SÉRÉNITÉ POUR TOUT SITE ÉQUIPÉ QUELLE QU'EN SOIT LA NATURE.



## CONSIDÉRATION, VALEURS ET SERVICES

ÊTRE ENGAGÉS, DISPONIBLES, À L'ÉCOUTE, RÉACTIFS, SOUPLES, N'EST PAS UNE OPTION. CES VALEURS SONT DES PILIERS DE NOTRE ENGAGEMENT POUR AVANCER AVEC NOS CLIENTS ET NOS PARTENAIRES.

## UN VOITURE ÉLECTRIQUE EN FEU, C'EST UNE BOMBE SILENCIEUSE, LES DÉGÂTS SONT CONSIDÉRABLES



FACE A CE DANGER, UNE RÉPONSE SIMPLE, RAPIDE ET EFFICACE.



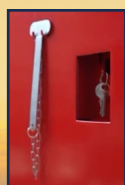
L'incendie se déclare en silence



FACE A CE DANGER, UNE RÉPONSE SIMPLE, RAPIDE ET EFFICACE



Suivre les instructions sur l'écran ou lire Les consignes montrant la procédure, puis on informe et alerte



On brise la vitre sécurit de la boîte à clé



On s'équipe des EPI et on déploie la bâche.



Le véhicule est recouvert, l'incendie est contenu et les émanations de gaz sont neutralisées. Ne pas retirer la bâche sans l'intervention des pompiers.



## Avantages :

- Solution tout-en-un brevetée
- Pour les Véhicules électriques, hybrides, thermiques.
- Une application touchant une large gamme de véhicules de la trottinette à l'utilitaire
  - Installation simple (plug & play) à mettre au sol ou accrocher.
  - **des consignes de sécurité simples et accessibles sur ÉCRAN.**
- 2 fabrications, 1 soudée pour la Proximité, 1 rivetée pour l'export.
- Fabrication française



## Caractéristiques techniques

- Dimensions : 1090 x 820 x 360 mm
- Poids approximatif chargé: 100 kg
- Couverture intervention 200M2 ou 16 places de parking.
  - Type extincteur : 9L lith-ex
- Indicateurs de sécurité : lumière, bouton d'alarme, pictogrammes, consignes, écran.

## Certifications / Conformités

Tous les composants de sécurité et d'extinction inclus dans l'armoire Lithiumshield sont certifiés CE ou NF, conformément aux exigences réglementaires en vigueur. il n'existe pas de norme spécifique applicable aux armoires de rangement ou de confinement contenant des équipements d'extinction contre les incendies de batteries lithium-ion

